

Ficha Técnica



MODELO: CHAQUETA 550

DESCRIPCIÓN DE LA PRENDA

REGLAMENTO (UE) 2016 / 425

- * CHAQUETA FABRICADA EN CUERO SERRAJE VACUNO EN COLOR GRIS
- * CIERRE CENTRAL TAPETA CON VELCRO
- * BOLSILLOS FRONTALES CON TAPETA , CUELLO Y PUÑO CERRADOS CON VELCRO COSIDOS CON HILO KEVLAR®
- * NORMATIVA PARA ROPA DE PROTECCIÓN PARA TRABAJOS DE SOLDAURA Y TÉCNICAS CONEXAS



CUERO SERRAJE VACUNO

BOLSILLOS CON TAPETAS

ESPECIFICACIONES TÉCNICAS

COMPOSICIÓN:

CUERO SERRAJE VACUNO / CIERRES DE VELCRO (POLIESTER)

HILO KEVLAR®

COLOR:

GRIS 

TALLAS

S – M – L - XL - XXL

EMBALAJE

10 UD / CAJA

1 UNIDAD (EMB / INDIVIDUAL)

RECOMENDACIONES DE USOS: Indicado para actividades industriales donde el usuario está sometido a:

- * Breve contacto con una pequeña llama
- * Focos de calor radiante de potencia menor o igual a 20 KW / m²
- * Contra pequeñas salpicaduras de metal fundido durante operaciones de soldeo y técnicas conexas , que minimiza la posibilidad de pequeños choques eléctricos y el contacto accidental con conductores eléctricos de voltajes no superiores a 100V C.C. en condiciones normales de sondeos

RECOMENDACIONES CONTRA EL MAL USO: Se debe prestar atención a los riesgos por uso incorrecto

- * Esta prenda no protege cabeza , extremidades inferiores, manos y pies
- * La prenda no debe llevarse con otras prendas debajo de la misma , que sean no ignífugas y/o de material termofusible
- * El aislamiento eléctrico que proporciona la ropa se reducirá si esta mojada, sucia o empapada de sudor
- * No quitarse la prenda en ningún caso cuando se encuentre en atmósferas explosivas o inflamables o durante el manejo de sustancias explosivas o inflamables

CATEGORIA

CE: Esta Prenda cumple con los requisitos legales y técnicos en materia de seguridad según la “Legislación Europea”

CAT – II: Reglamento (UE) 2016 / 425 definido como “Riesgos distintos de los especificados en las categorías I y III”

Esta prenda se ha fabricado siguiendo las exigencias del Reglamento (UE) 2016/425, para su uso básico
Según la Norma EN ISO 13688.2013 (Ropa de protección. Requisitos generales)

EN ISO 11611:2015 (Ropa de protección para trabajos de soldadura y Técnicas conexas)

NORMATIVA



CAT - II

EN ISO 11611:2015

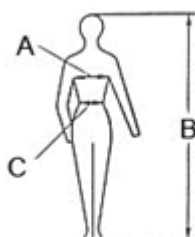


CLASE 2 (A1)

NIVELES DE PRESTACIÓN

CALOR RADIANTE	PEQUEÑAS SALPICADURAS DE METAL FUNDIDO
CLASE 2 RHT124 ≥ 16s	CLASE 2 25 ≤ Gotas

EN ISO 13688:2013



TALLAS	PECHO (A)	ALTURA (B)	CINTURA (C)
S	102	170	108
M	110	176	116
L	118	182	122
XL	126	188	128
XXL	134	194	134